



## Kurzporträt

Das Gästehaus der Bergischen Universität Wuppertal (BUW) entstand 1996 nach aufwändigen Umbauarbeiten aus dem früheren Offizierscasino der Oberst-Höppner-Kaserne. Es befindet sich auf dem zum Universitätshauptcampus nahegelegenen Campus Freudenberg in ruhiger grüner Lage mit Anbindung an die Bundesautobahnen A 46 sowie A 1. Die Appartements sind voll möbliert und bieten die Möglichkeit der Selbstversorgung. Auf dem Campus Freudenberg bietet eine Mensa / Cafeteria wochentags die Möglichkeit, Mahlzeiten einzunehmen.

Der Hauptcampus Griffenberg ist zu Fuß in 15 Minuten zu erreichen. Während des Semesterbetriebes gibt es einen Shuttle-Bus-Service, der mehrmals stündlich zwischen den drei Standorten (Campus Freudenberg, Griffenberg, Haspel) der Universität verkehrt. Auch die sonstige Anbindung an den ÖPNV durch nahegelegene Haltestellen ermöglicht das schnelle Erreichen des Stadtzentrums oder der Umgebung.

## Ausstattung

### Anzahl

- 5 Einzimmer-Appartements (22,66 m<sup>2</sup> - 34,54 m<sup>2</sup>) mit Pantry-Küche, Dusche/WC für 1 Besucher
- 3 Zweizimmer-Appartements (33,43 m<sup>2</sup> - 44,9 m<sup>2</sup>) mit Pantry-Küche, Dusche/WC für bis zu 2 Besucher

### Ausstattung

voll möbliert

Telefon-, Fernseh-, Kabel- und Internetanschluss (Fernsehgerät in jedem Appartement)

Geschirr, Küchengeräte, Küchentücher

Bettdecken, Kopfkissen, Bettwäsche, Hand- u. Badetücher

### Gemeinschaftsräume

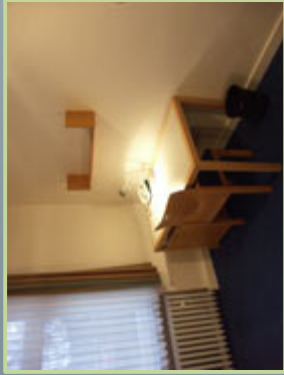
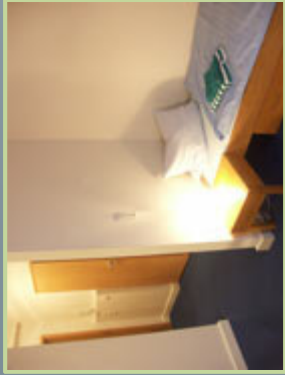
Begegnungszentrum (Clubausrüstung) der Universität

Wasch- und Trocknerraum mit Waschmaschine und Trockner

### Sonstiges

wöchentlicher Wäscheservice

Mitglied des **IBZ Deutschland**, dem Verbund der Internationalen Begegnungszentren und hochschulnahen Gästehäuser in Deutschland  
[www.ibz-deutschland.de](http://www.ibz-deutschland.de)



## Informationen zur Vermietung

### Zielgruppe

in- und ausländische Gastwissenschaftler  
**Vermietungszeitraum**  
jeweils vom 1. eines Monats bis Monatsende;  
keine tage- oder wochenweise Vermietung

### Verweildauer

mindestens 1 Monat, höchstens zwölf Monate

### Buchungsart

schriftlich

### Buchungsstornierung

bei kurzfristiger Stornierung, die nicht durch eine Ersatzvermietung ausgeglichen werden kann, erfolgt die Berechnung einer Ausfallmiete auf Anfrage

### Preise

auf Anfrage

## So finden Sie uns



Campus Freudenberg, Gebäude FA  
Rainer-Gruenter-Strasse 3  
42119 Wuppertal

## Kontakt

*Buchung und Vermietung*

Gebäude P.10.11

Frau Siebert

**Telefon:** (0202) 439-2203

**Fax:** (0202) 439-3834

**Mail:** siebert@uni-wuppertal.de